

# CentralControl CC41

tr

## İşletme Talimatı

### Ev kontrol merkezi

Wichtige Informationen für:

- den Monteur / • die Elektrofachkraft / • den Benutzer

Bitte entsprechend weiterleiten!

Diese Originalanleitung ist vom Benutzer aufzubewahren.



4035 630 186 0c 09.09.2024

Becker-Antriebe GmbH  
Friedrich-Ebert-Straße 2-4  
35764 Sinn/Germany  
info@becker-antriebe.com  
www.becker-antriebe.com



**BECKER**  
for you. forever.

# İçindekiler

Genel .....	3
Açık kaynak yazılımına ilişkin lisans bilgileri .....	3
Garanti .....	4
Teslimat kapsamı .....	4
Güvenlik talimatı.....	4
Amacına uygun kullanım .....	6
Ölçüler .....	7
Cihaz genel görünüşü.....	7
Becker CentralControl uygulaması ile çalıştırma .....	9
Kurulum moduna resetleme .....	10
Temizlik.....	10
Tasfiye .....	10
Teknik veriler .....	11
Sadeleştirilmiş AB uyumluluk beyanı .....	11



## Genel

Ev kontrol merkezi ile kontrol ünitesi ve uyumlu alıcılar arasında bir bağlantı kurabilirsiniz.

Yazılımdaki sürekli güncellemeler nedeniyle cihazınıza ait şekillerde farklılıklar olabilir. Ancak bu farklılıklar açıklanan uygulama yöntemleri için önemsizdir.

Cihazın kurulumunda ve ayarlanmasında lütfen bu montaj ve işletme talimatını dikkate alın.

### Piktogramların açıklaması

	<b>DİKKAT</b>	DİKKAT, kaçınılmadığı takdirde yaralanmalara neden olabilecek bir tehlikeye işaret eder.
	<b>İKAZ</b>	İKAZ, maddi hasarlardan kaçınmak için alınan önlemlere işaret eder.
		Kullanıma yönelik önerilere ve diğer yararlı bilgilere işaret eder.

### Açık kaynak yazılımına ilişkin lisans bilgileri

Bu cihazda ücretsiz / açık kaynak yazılım kullanılır.

Kullanılan ilgili lisanslı yazılımların lisans metinleri Becker CentralControl uygulamasında görülebilir veya [www.becker-antriebe.com/licenses](http://www.becker-antriebe.com/licenses) adresinden indirilebilir.

#### Lisans metinlerinin temini için yazılı teklif:

Becker-Antriebe firması talep üzerine, kullanılan ilgili lisanslı yazılımların lisans metinlerini bir USB çubuk veya benzer bir veri taşıyıcısı üzerinde maliyet fiyatına temin edecektir. Lütfen bunun için bizimle şu adresten iletişime geçiniz: [licenses@becker-antriebe.com](mailto:licenses@becker-antriebe.com)

## Garanti

Bu talimatımıza ve dięer direktiflerimize aykırı olarak yapılan yapısal deęişiklikler ve hatalı kurulumlar kullanıcıların bedenine ve saęlığına ciddi zararlar verebilir, örneęin ezilmelere yol açabilir, bu nedenle yapısal deęişiklikler yalnızca bizimle görüşüldükten ve onayımız aldıktan sonra yapılabilir ve özellikle mevcut montaj ve işletim talimatındaki direktiflerimiz mutlaka dikkate alınmalıdır.

Ürünlerin, öngörölmüş kullanım amacı dışında kullanımlarına müsaade edilmez. Ürün imalatçısı ve montajcı, ürünlerimizin kullanımı sırasında – özellikle ürünün imalatı, kurulumu ve müşteri danışmanlığı bakımından – bütün gerekli yasal ve resmi yönetmeliklerin, özellikle de ilgili güncel EMV-yönetmeliklerinin gözetilmesine ve bunlara uyulmasına dikkat etmelidir.

Plastik üretim süreci sebebiyle gövdede birleşim izleri oluşabilir. Bunlar kusur deęildir ve bu sebeple reklamasyon gereęesi teşkil etmez.

## Teslimat kapsamı

- CentralControl kontrol ünitesi
- Güç kaynaęı adaptörü
- İşletme Talimatı

## Güvenlik talimatı

### Genel açıklamalar

- Lütfen bu talimatı saklayın!
- Sadece kuru mekanlarda kullanın.
- Lütfen başkalarını sistemin hareket alanından uzak tutun.
- Çocukları kontrol ünitelerinden uzak tutun.
- Ülkenizdeki yönetmeliklere uyun.
- Kontrol ünitesinin üzerine hiçbir nesne koymayın.
- Kontrol ünitesini kimyasal temizlik maddesi kullanmadan yumuşak, kuru ve hav bırakmayan bir bezle temizleyin.



### Dikkat

- **Sistem bir veya daha çok verici tarafından kontrol ediliyorsa, işletme esnasında sistemin hareket alanı kullanıcı tarafından görünür olmalıdır.**
- **Örneęin folyo gibi ambalaj malzemesini çocuklardan uzak tutun. Kötüye kullanma durumunda boęulma tehlikesi vardır.**

- **Şebeke adaptörü ve ona bağlı fiş yanarsa veya hasara uğrarsa kontrol ünitesini hemen kapatın. Hasar gören şebeke adaptörünü orijinal bir adaptörle değiştirin. Arızalı bir şebeke adaptörü hiçbir zaman onarılmamalıdır.**
- **Kontrol ünitesinin gövdesi hasar gördüğünde veya içine sıvı kaçtığıında kontrol ünitesini hemen kapatın.**

## **İkaz**

- **Kontrol ünitesi üzerine herhangi bir nesnenin düşmemesine dikkat edin.**
- **Kontrol ünitesini şebeke adaptörüne bağlamadan önce kontrol ünitesi sıcaklığının ortam sıcaklığına ulaşmasını bekleyin. Sıcaklık ve hava nemindeki büyük farklılıklar kontrol ünitesi içinde kısa devre oluşturabilecek yoğuşmalara neden olabilir.**

## Amacına uygun kullanım

Bu montaj ve işletme talimatında tanımlanan kontrol ünitesi sadece kapalı mekanlarda USB radyo sinyali çubuğu uyumlu radyo sinyalli motorların ve radyo sinyalli kontrol ünitelerinin kontrolünde kullanılabilir.

CentronicPlus, Centronic, B-Tronic ve diğer radyo sinyali kurulumlarında kullanım için ilave olarak uygun bir USB radyo sinyali çubuğu gereklidir.

Bu kontrol ünitesi ile bir cihaz grubunu veya çok sayıda cihaz grubunu kontrol edebilirsiniz.

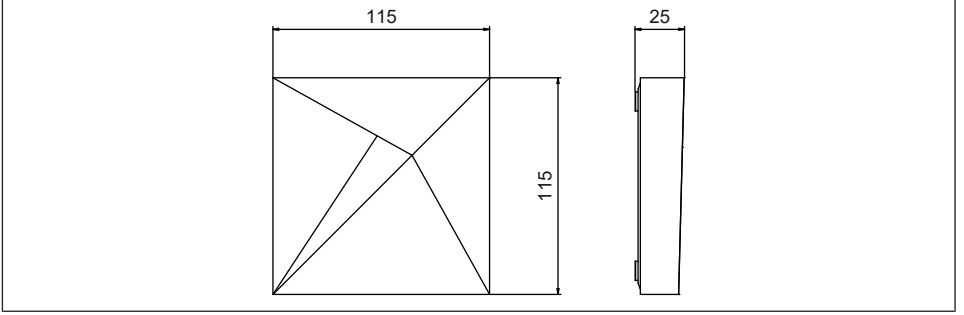
- Lütfen radyo sinyalli sistemlerin yüksek parazit riski bulunan alanlarda (örneğin hastaneler, hava alanları) kullanılmamasının gerektiğine dikkat edin.
- Uzaktan kumandanın sadece vericinin veya alıcının fonksiyon arızasının kişiler, hayvanlar ve nesnelere için bir risk oluşturmadığı veya bu riskin diğer koruyucu donanımlarla karşılandığı cihazlarda ve sistemlerde kullanılmasına izin vardır.
- İşletmeci, diğer telekomünikasyon ekipmanlarının ve terminal sistemlerinin parazitlerine karşı koruma altında değildir (örneğin aynı frekans aralığında usulüne uygun olarak çalıştırılan radyo sinyalli sistemlere karşı da koruma altında değildir).
- Radyo alıcısı sadece üretici tarafından izin verilen cihaz ve sistemlere bağlanmalıdır.



- **Kontrol ünitesinin metal yüzeylere veya manyetik alanlar içine monte edilmemesine ve çalıştırılmamasına dikkat edin.**
- **Aynı frekans aralığında sinyal gönderen radyo sinyalli sistemlerin sinyalin alınması esnasında parazite neden olabilirler.**
- **Radyo sinyali erişim uzaklığının yasa koyucu ve yapılara ilişkin yönetmelikler tarafından sınırlandırıldığına dikkat edilmelidir.**

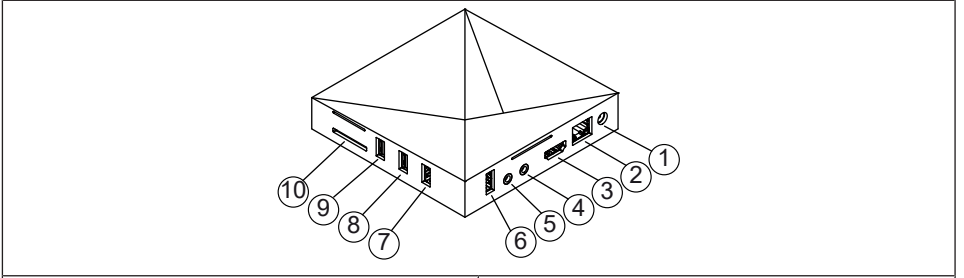
# Ölçüler

Bütün ölçüler mm olarak.



## Cihaz genel görünüşü

### Bağlantılar / takma yuvaları



**1.** Şebeke bağlantısı

**2.** LAN bağlantısı

**3.** HDMI bağlantısı

**4.** AV bağlantısı (işlevsiz),  
Reset tuşu

**5.** YUV bağlantısı (işlevsiz)

**6.** USB radyo sinyali çubuğu için USB  
bağlantısı

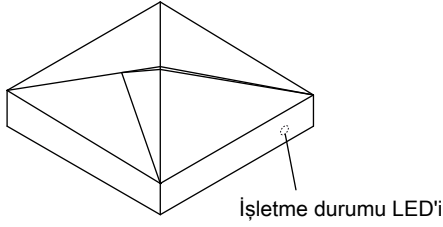
**7.** USB çubuğu 3.0 için bağlantı

**8.** USB radyo sinyali çubuğu için USB  
bağlantısı

**9.** USB radyo sinyali çubuğu için USB  
bağlantısı

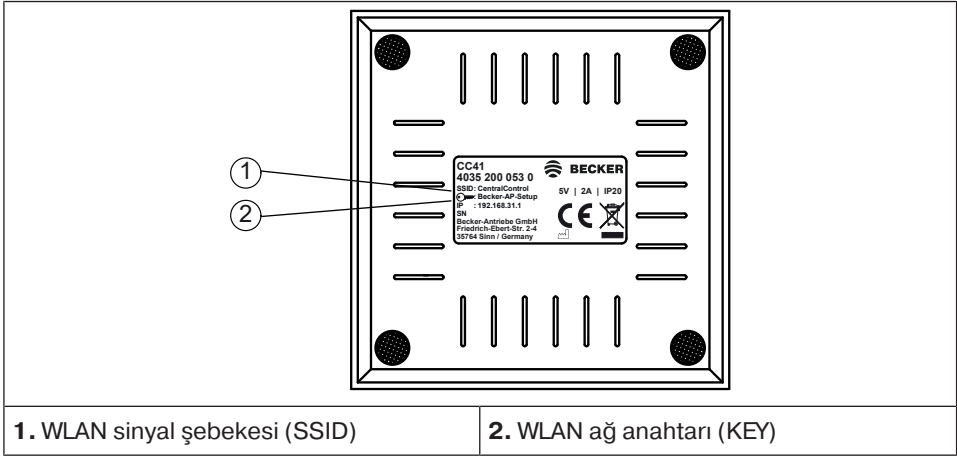
**10.** SD kartı için kart yuvası

## İşletme durumu LED'i



<b>LED mavi yanıyor</b>	Ağ bağlantısı doğru
<b>LED mavi (uzun), kırmızı (kısa) yanıp sönüyor</b>	Access Point etkin
<b>LED 5x kırmızı / mavi yanıp sönüyor</b>	Ağ konfigürasyonunda değişiklik
<b>LED kırmızı yanıyor</b>	Ağ bağlantısı yok / Access Point kapalı

## Cihazın arka tarafı






## Becker CentralControl uygulaması ile alıřtırma

### İkaz

**Fabrika tarafında etkin olan Access Point sadece alıřtırma için öngörölmüřtür! Access Point modunda süreli alıřma, güvenlik riski oluřturur. Bu nedenle öncelikle ev kontrol merkezini ev ađınıza ekleyin.**

1. Önce gü kaynađı adaptörünü kontrol ünitesine bađlayın sonra adaptörü prize takın.
2. Akıllı telefonunuzla ařađıdaki kodu tarayın ve talimatları izleyin.



3. Becker CentralControl  uygulamasını yükledikten sonra uygulamayı açın.
4. Őimdi ev kontrol merkezinizi sein ve talimatları izleyin.

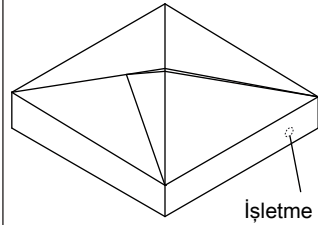


**Bu ürüne iliřkin daha fazla bilgiyi [www.becker-antriebe.com](http://www.becker-antriebe.com) adresindeki Becker ana sayfasında "İndirilenler" bařlıđı altında bulabilirsiniz.**

## Kurulum moduna resetleme

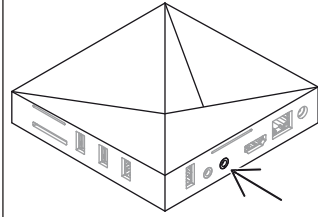
### İkaz

**Reset tuşunu sadece yalıtımlı silindirik bir aletle kullanın.**



Konfigürasyonun başarılı olması durumunda işletme durumu LED'i mavi yanar.

İşletme durumu LED'i kırmızı yanıyorsa ağ konfigürasyonunu aşağıdaki gibi resetleyin.



Yalıtılmış silindirik bir alet (ör. uygun bir ataş, kürdan vb.) alın ve 10 saniye boyunca Reset tuşuna (AV bağlantısında zeminin ortasında) basın.

Ağ konfigürasyonu resetlenir ve Access Point tekrar etkindir (LED mavi (uzun) kırmızı (kısa) yanıp söner).

## Temizlik

Cihazı sadece nemli bir bezle temizleyin. Yüzeze zarar verebilecek temizlik maddeleri kullanmayın.

## Tasfiye



Ürünün üzerinde bulunan üstü çizili çöp bidonu sembolü, cihazın evsel çöplerden ayrı olarak bertaraf edilmesi gerektiğini belirtir. Bu ürün kullanım ömrünün sonunda ayrı olarak atık elektrikli ve elektronik eşyalar toplama noktasına teslim edilmelidir. Ambalaj malzemesi yönetmeliklere uygun olarak tasfiye edilmelidir.

## Teknik veriler

Besleme gerilimi	230 V / 50 Hz
Koruma tipi	IP 20
İzin verilen ortam sıcaklığı ve nispi hava nemi	%20 – %80 arasındaki nispi hava neminde (yoğuşmasız) 0°C – +40°C arası
Yayılan maksimum yayın gücü	≤ 100 mW
Radyo sinyali frekansı	868,3 MHz / 2,4 GHz / 5 GHz
Entegre WLAN	802.11 b/g/n/ac
Ethernet	100/1000 Mbit
Ölçüleri (G x Y x D)	115 x 115 x 25 mm

Radyo sinyali maksimum erişim mesafesi bina yanında ve bina içinde 25 m'ye kadar ve açık alanda 350 m'ye kadar.

## Sadeleştirilmiş AB uyumluluk beyanı

Becker-Antriebe GmbH, bu radyo sinyali sisteminin 2014/53/AB yönetmeliğine uygun olduğunu beyan eder.

AB uyumluluk beyanının tam metni aşağıdaki İnternet adresinde görülebilir:  
[www.becker-antriebe.com/ce](http://www.becker-antriebe.com/ce)



Teknik değişiklik hakları saklıdır.





**BECKER**  
for you. forever.